

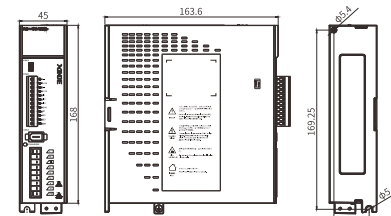
◎ HTS1系列

■ 端口分布

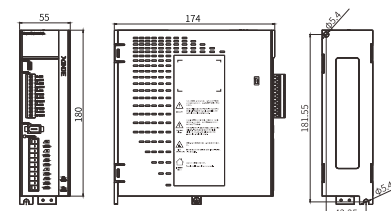


■ 外形尺寸 (单位:mm)

HTS1-20P1/20P2/20P4-PTA



HTS1-20P7-PTA



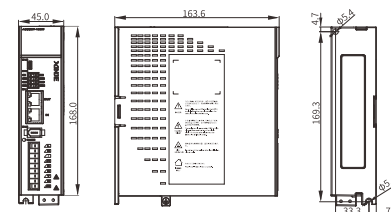
◎ HTC1系列 (EtherCat总线型)

■ 端口分布

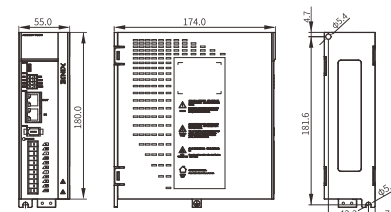


■ 外形尺寸 (单位:mm)

HTC1-20P1/20P2/20P4-PTA



HTC1-20P7-PTA



信捷官方微信公众号

XINJE 无锡信捷电气股份有限公司
WUXI XINJE ELECTRIC CO.,LTD

地址: 无锡市滨湖区建筑西路816号
电话: 0510-85134136 传真: 0510-85111290
网址: www.xinje.com E-mail: xinje@xinje.com
全国技术服务热线: 400-885-0136

华北办事处	德州办事处	常州办事处	江阴办事处	温州办事处	泉州办事处	合肥办事处
沈阳办事处	临沂办事处	苏州办事处	常熟办事处	宁波办事处	武汉办事处	长沙办事处
大连办事处	烟台办事处	扬州办事处	张家港办事处	东莞办事处	西安办事处	
上海办事处	青岛办事处	南通办事处	杭州办事处	广佛办事处	郑州办事处	
济南办事处	南京办事处	徐州办事处	嘉兴办事处	厦门办事处	重庆办事处	

内容如有变动, 恕不另行通知。

螺丝锁付解决方案

- AI自学习
- 高效锁付
- 扭矩精准
- 快速松脱

自动化信赖合作伙伴

公司简介

COMPANY INTRODUCTION

无锡信捷电气股份有限公司(XINJE)是一家专注于工业自动化产品研发与应用的国内知名企业。

自创建以来我们始终“自主创新、迅捷务实”为宗旨,努力提高企业研发能力、产品品质,运用最新科技成果,提高企业实力。通过不断积极创新和开拓进取,我们始终走在行业的前沿,先后获得了国家高新技术企业、江苏省民营科技企业、江苏省科技型中小企业、科技企业上市培育计划入库企业、工业强省六大行动重点项目单位、江苏省知识产权贯标合格单位、省工程技术研究中心、省企业技术中心、省工程中心,并取得了多项专利技术和业内首创的核心技术。

公司拥有可编程控制器(PLC)、人机界面(HMI)、伺服控制系统、变频驱动等核心产品;智能机器视觉系统、基于示教的机械臂、机器人等前沿产品和信息化网络在内的更全面的整套自动化装备,紧密服务于终端客户,为广大装备制造企业定制更有竞争力的细分行业解决方案,为优质的设备商提供先进可靠的自动化产品解决方案,不断帮助企业提高生产力、降低成本,实现企业利益最大化,促进企业价值与客户价值共同成长。

截止目前,信捷电气在国内,设立了32个办事处、300个经销商覆盖全国各地;在海外,设有1个子公司和20个代理商,覆盖欧洲、美洲、东南亚、中东及非洲地区。拥有更广泛的销售网络,保证了世界范围内众多用户对自动化产品的全方位需求与技术支持、人员培训等各项服务。信捷电气目前拥有2100余名员工、占地面积20000平方米的办公大楼和71000平方米的多个独立厂房、1个研发中心、4个实验室、42个实训基地等,公司还与多家高校合作,培养年轻优秀的技术人才。

信捷致精致诚,以积极进取的团队精神、高效的行动,取得了骄人的成绩,并于2016年12月信捷成功挂牌登陆上海证券交易所主板,股票代码603416,本着“创新、品质、服务”的经营理念,公司不断开发设计更可靠的产品,提升产品品质,并努力成为“世界一流的智能化、自动化整体解决方案供应商”,在工业自动化领域打造客户心目中永远的金口碑品牌。

32

办事处

300

国内经销商

2100+

员工人数

20000+

办公大楼占地面积

71000+

多个独立厂房占地面积



◎ 行业背景

长期以来,在很多传统的劳动密集型企业里,装配作业都是依靠人工,一只手握住电批或风批,另一只手抓取螺丝进行对准、锁付。

而在“抓取、移动、等待、对准”这些螺丝锁付必须的工序中,其所耗费的时间占比较高,而每条生产线上需要锁付的工位又非常之多,导致人力、管理成本急剧上升。

采用自动螺丝锁付设备,可极大的提高生产效率,减少人工成本,并能做到长时间高效不停息的作业,是实现“黑灯自动化工厂”最重要的环节之一。

◎ 产品优势及特色

扭矩精准

扭矩精度 $\pm 3\%FS$

高速锁付

额定转速3000rpm,最高可达6500rpm

实时监控

拧紧过程数据实时获取

多种通讯

Modbus RTU EtherCat总线

多段速

4段速锁付,包括寻牙、高速、低速、拧紧

多任务

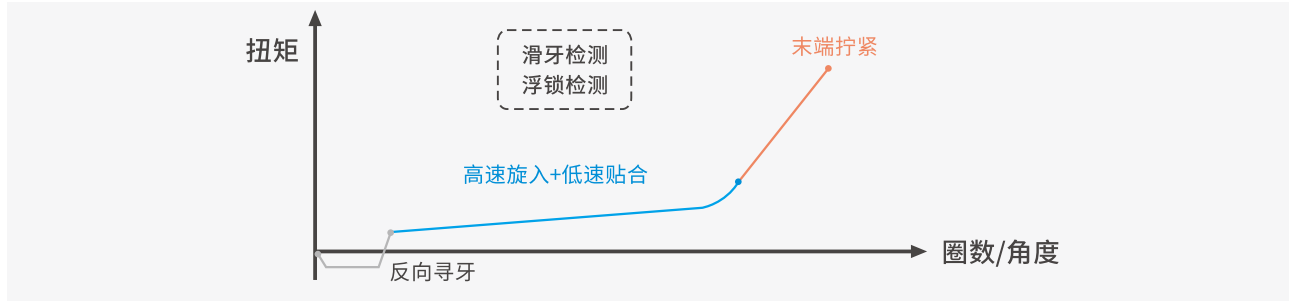
可预置8种不同锁付工艺

多策略

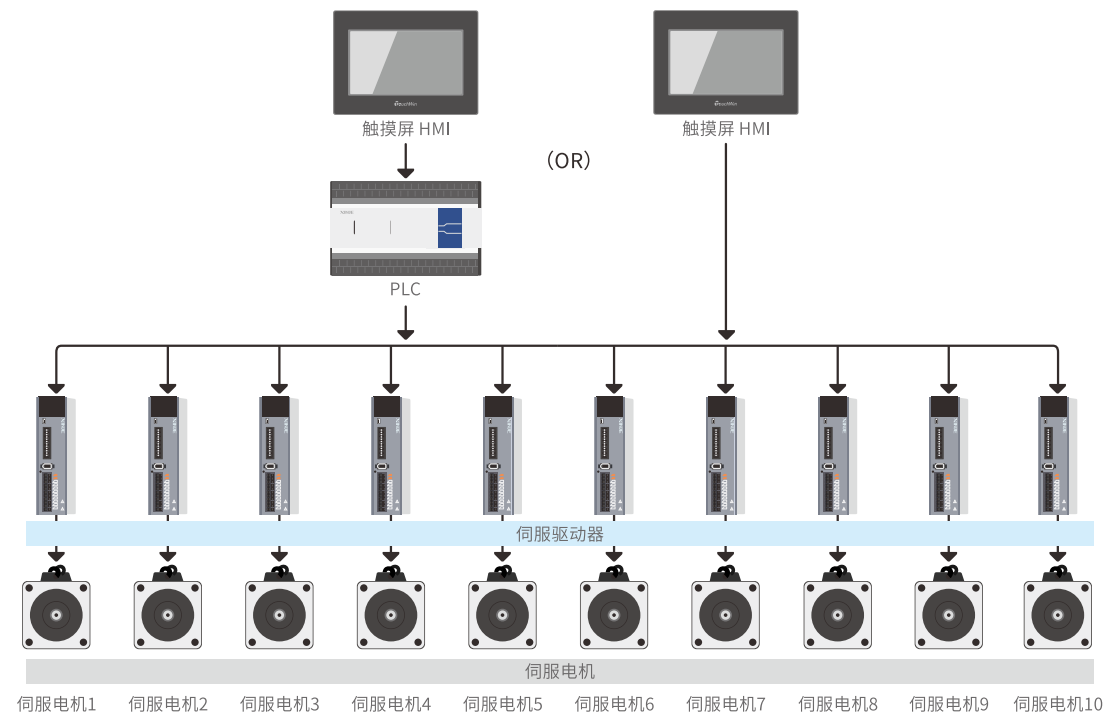
拧紧完成依据可以是扭力,圈数或者外部信号
多段速之间的切换依据可以是扭力,圈数或者外部信号



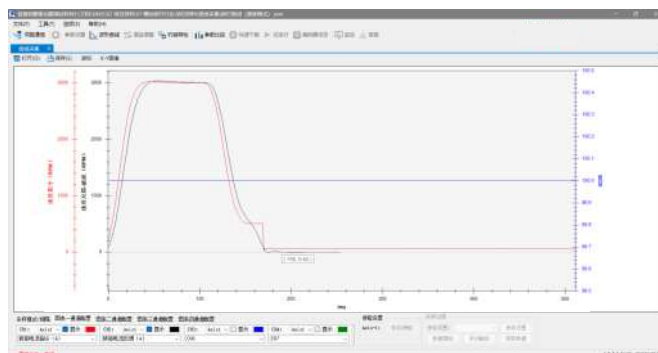
◎ 工艺流程



◎ 系统拓扑



◎ 配套软件



专用上位机软件



定制触摸屏程序

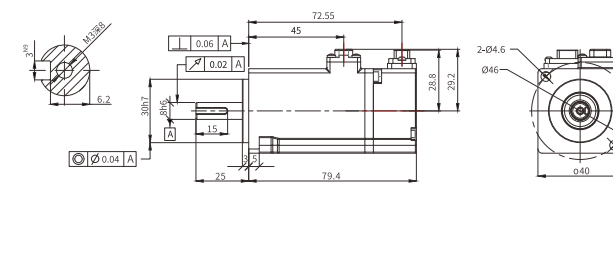
◎ 选型表

电批专用驱动器型号	伺服电机型号	额定转速 (rpm)	最高转速 (rpm)	额定转矩 (N·m)	最大转矩 (N·m)	扭力精度	过载倍数	功率(kW)	电压等级
HTS1/HTC1-20P1	MS6H-40CS30B3-20P1	3000	4000	0.32	0.96	±3%	3	0.1	220V AC
HTS1/HTC1-20P2	MS6H-60CS30B3-20P2	3000	4000	0.64	2.24	±3%	3.5	0.2	220V AC
HTS1/HTC1-20P4	MS6S-60CS30B3-20P4	3000	4000	1.27	4.445	±3%	3.5	0.4	220V AC
HTS1/HTC1-20P7	MS6S-80CS30B3-20P7	3000	4000	2.39	7.17	±3%	3	0.75	220V AC

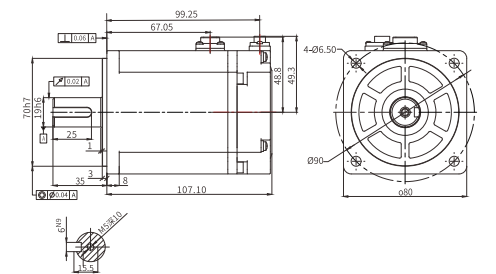
*更高转矩，转速可定制。

◎ 电机尺寸

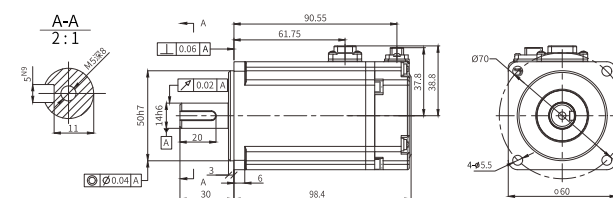
MS6H-40CS30B3-20P1



MS6H-80CS30B3-20P7



MS6H-60CS30B3-20P2/MS6S-60CS30B3-20P4



◎ 现场应用

