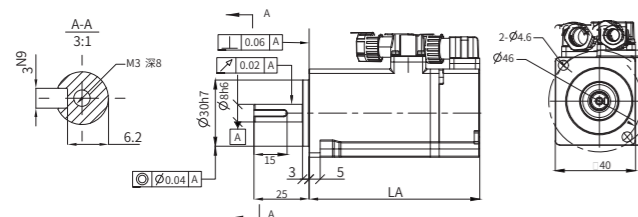


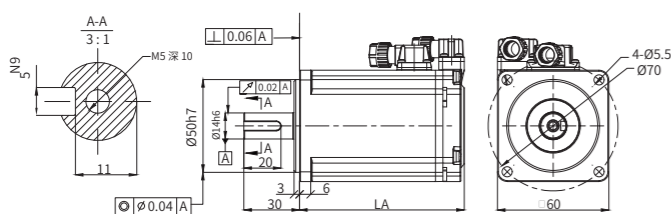
外观尺寸图 (单位:mm)

40机座电机



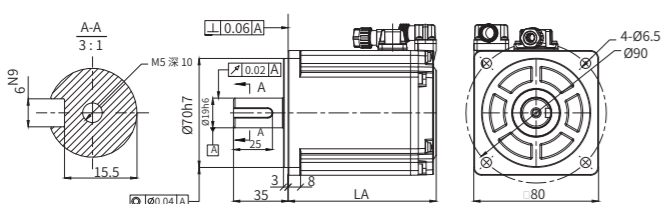
电机型号	LA±1		惯量等级
	常规	带抱闸	
MS6H-40CM30B□4-20A5	60.8	93.4	高惯量
MS6H-40CM30B□4-20P1	77.4	110	高惯量

60机座电机



电机型号	LA±1		惯量等级
	常规	带抱闸	
MS6H-60CM30B□4-20P2	66.7	93.5	高惯量
MS6S-60CM30B□4-20P4	88.7	115.5	低惯量
MS6H-60CM30B□4-20P4	80.2	106.95	高惯量

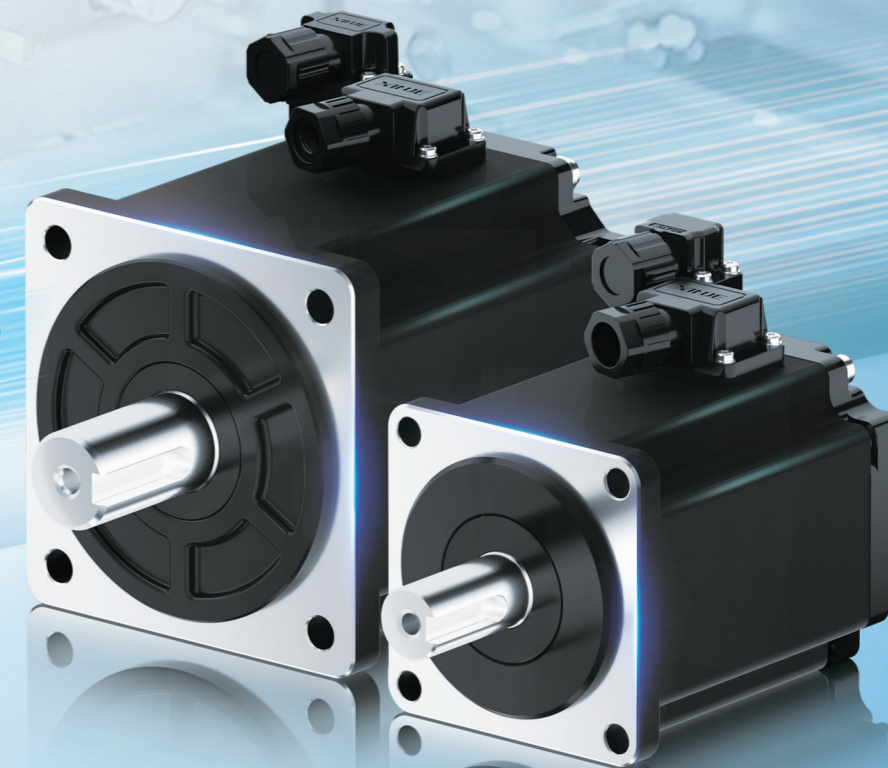
80机座电机



电机型号	LA±1		惯量等级
	常规	带抱闸	
MS6S-80CM30B□4-20P7	95	126.9	低惯量
MS6H-80CM30B□4-20P7	89.2	121.1	高惯量
MS6H-80CM30B□4-21P0	112.5	144.4	高惯量

超短机身 | 易于使用

0.05-1.0kW



MS6系列B4电机

适配DS5伺服驱动器
0.05~1.0 kW



信捷官方微信公众号

XINJE 无锡信捷电气股份有限公司
WUXI XINJE ELECTRIC CO.,LTD

地址: 无锡市滨湖区建筑西路816号
电话: 0510-85134136 传真: 0510-85111290
网址: www.xinje.com E-mail: xinje@xinje.com
全国技术服务热线: 400-885-0136

华北办事处	德州办事处	常州办事处	江阴办事处	温州办事处	泉州办事处	合肥办事处
沈阳办事处	临沂办事处	苏州办事处	常熟办事处	宁波办事处	武汉办事处	长沙办事处
大连办事处	烟台办事处	扬州办事处	张家港办事处	东莞办事处	西安办事处	
上海办事处	青岛办事处	南通办事处	杭州办事处	广佛办事处	郑州办事处	
济南办事处	南京办事处	徐州办事处	嘉兴办事处	厦门办事处	重庆办事处	

自动化信赖合作伙伴

MS6系列 B4超短型电机

0.05kW~1.0kW
适配DS5伺服驱动器



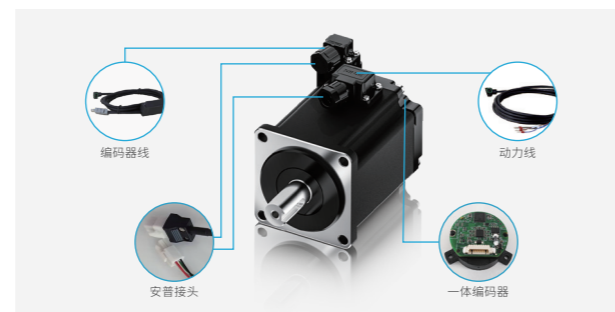
超短机身

- 优化磁路及结构设计后，电机机身比同类产品更短；
- 与B3电机相比，B4电机机身最大缩幅为19%；
- 400W非抱闸电机机身长度仅为80.2mm，750W非抱闸电机机身长度仅为89.2mm。



兼容配置、易于使用

- 标配单/多圈一体编码器，单圈/多圈相互切换时，仅需更换编码器线缆（电池盒）；
- 电机接口为安普接头，完美兼容MS6-B1系列电机适配线缆。



全新外观

- 黑色机身，磨砂质感，有效降低电机表面的触感温度。

高防护等级

- B4电机改进了结构设计，机身防护等级达到了IP67，无惧恶劣环境。

MS6系列B4电机命名规则

MS6H - 60 C M 30 B Z 4 2 0P4

① ② ③ ④ ⑤ ⑥ ⑦ ⑧ ⑨ ⑩

① 惯量类型

符号	惯量
MS6H	高惯量电机
MS6S	低惯量电机

② 机座号

符号	机座号
40	40机座
60	60机座
80	80机座

③ 编码器构造

符号	种类
C	磁编码器

④ 编码器规格

符号	规格
M	多圈17位

⑤ 额定转速

符号	额定转速 (rpm)
30	3000

⑩ 额定功率

符号	额定功率 (kw)
0A5	0.05
0P1	0.1
0P2	0.2
0P4	0.4
0P7	0.75
1P0	1.0

⑥ 电机轴规格

符号	轴规格
A	有键、无油封、有螺纹孔
B	有键、有油封、有螺纹孔
C	无键、无油封、有螺纹孔
D	无键、有油封、有螺纹孔

⑦ 失电制动器

符号	失电制动器
Z	带抱闸
空	不带抱闸

⑧ 电机接头类型

符号	接头类型
4	连接件形式

⑨ 供电电压

符号	接头类型
2	220V

规格型号一览

功率 (kw)	电机型号	适配驱动器	电压等级	惯量类型	转子惯量 [10 ⁻⁷ kg.m ²]	编码器位数	额定转速 (RPM)	额定转矩 (N·m)
0.05	MS6H-40CM30B4-20A5	DS5E/L/F/K/C/P-20P1-PTA	AC220V	高惯量	35.6	17	3000	0.16
	MS6H-40CM30BZ4-20A5	DSSL1/C1/K1/N1/L1S-20P1-PTA			38.27	17	3000	0.16
0.1	MS6H-40CM30B4-20P1	DS5E/L/F/K/C/P-20P1-PTA			58.2	17	3000	0.32
	MS6H-40CM30BZ4-20P1	DSSL1/C1/K1/N1-20P1-PTA			60.77	17	3000	0.32
0.2	MS6H-60CM30B4-20P2	DS5E/L/F/K/C/P-20P2-PTA			300	17	3000	0.64
	MS6H-60CM30BZ4-20P2	DSSL1/C1/K1/N1-20P2-PTA			332	17	3000	0.64
0.4	MS6S-60CM30B4-20P4	DS5E/L/F/K/C/P-20P7-PTA DSSL1(S)/C1/N1/K1-20P7-PTA(-FH)		低惯量	247	17	3000	1.27
	MS6S-60CM30BZ4-20P4				279	17	3000	1.27
	MS6H-60CM30B4-20P4			521	17	3000	1.27	
	MS6H-60CM30BZ4-20P4			529	17	3000	1.27	
0.75	MS6S-80CM30B4-20P7	DS5E/L/F/K/C/P-20P7-PTA DSSL1(S)/C1/N1/K1-20P7-PTA(-FH)		低惯量	980	17	3000	2.39
	MS6S-80CM30BZ4-20P7				1104	17	3000	2.39
	MS6H-80CM30B4-20P7		1578	17	3000	2.39		
	MS6H-80CM30BZ4-20P7		1688	17	3000	2.39		
1	MS6H-80CM30B4-21P0	DS5E/L/K/C/F/P-20P7-PTA DSSL1(S)/C1/N1/K1-20P7-PTA(-FH)	高惯量	2362	17	3000	3.18	
	MS6H-80CM30BZ4-21P0			2483	17	3000	3.18	

适用场合

- 适用于光伏、锂电、3C、纺织、肉食、机床、机械手等对电机尺寸有严格要求或存在油污水汽的场合。

