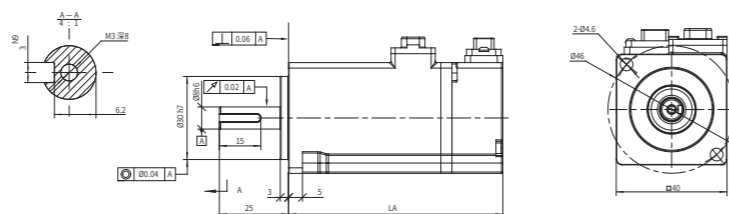


外观尺寸图 (单位:mm)

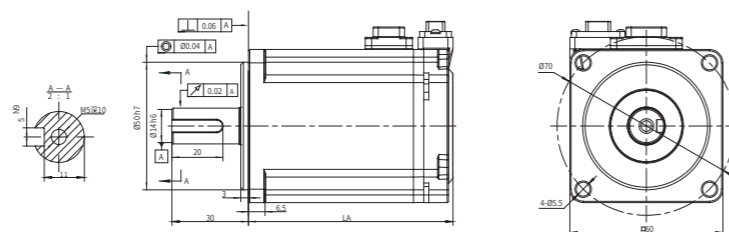
40机座电机

电机型号	LA ±1		惯量等级
	常规	带抱闸	
MS6H-40CN30B□3-20A5-S	60.8	93.4	高惯量
MS6H-40CN30BZ3-20P1-S	77.4	110	高惯量



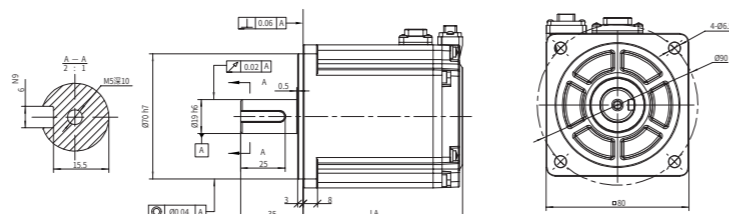
60机座电机

电机型号	LA ±1		惯量等级
	常规	带抱闸	
MS6H-60CN30B□3-20P2-S	66.7	93.45	高惯量
MS6H-60CN30B□3-20P4-S	80.8	106.95	高惯量
MS6S-60CN30B□3-20P4-S	88.7	115.5	低惯量



80机座电机

电机型号	LA ±1		惯量等级
	常规	带抱闸	
MS6H-80CN30B□3-20P7-S	89.2	121.1	高惯量
MS6S-80CN30B□3-20P7-S	95	126.9	低惯量
MS6H-80CN30B□3-21P0-S	112.5	144.4	高惯量

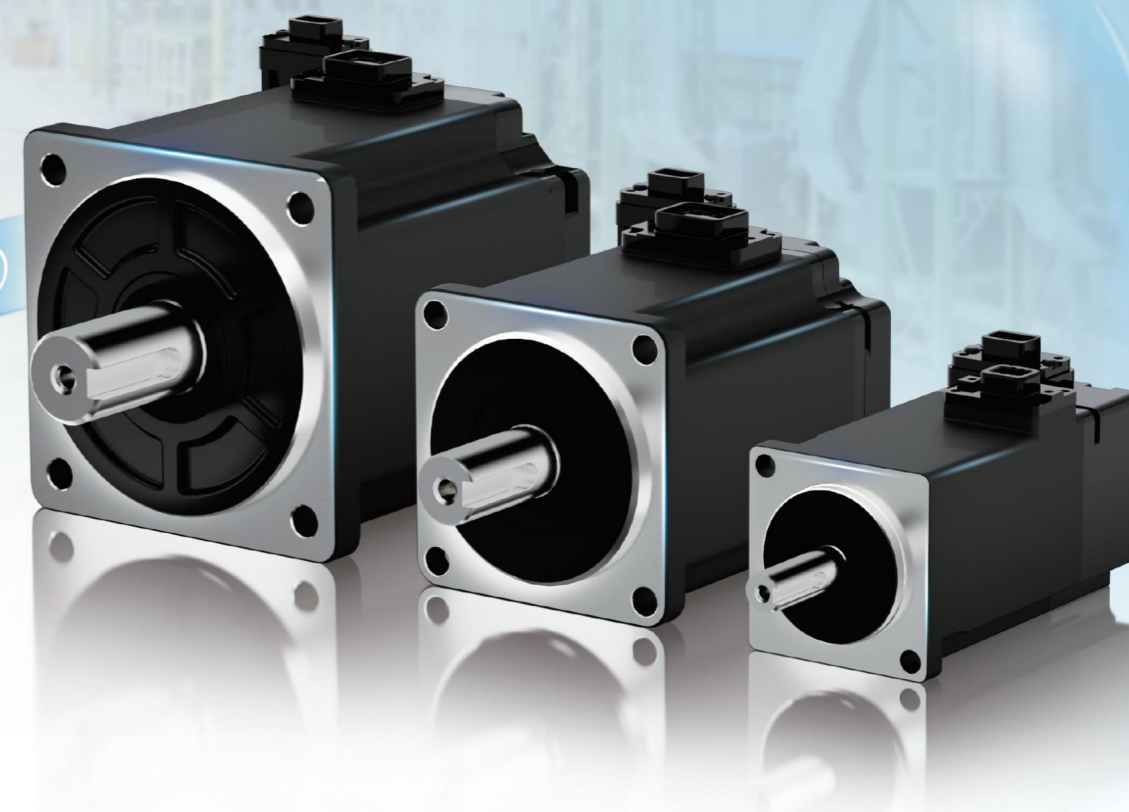


轻巧化设计

高精度定位

高防护等级

(0.05-1kW)



MS6系列B3-S伺服电机

适配DS5L2\DS5C2伺服驱动器 0.05-1kW



信捷官方微信公众号

XINJE 无锡信捷电气股份有限公司
WUXI XINJE ELECTRIC CO.,LTD

地址: 无锡市滨湖区建筑西路816号
电话: 0510-85134136 传真: 0510-85111290
网址: www.xinje.com E-mail: xinje@xinje.com
全国技术服务热线: 400-885-0136

华北办事处	德州办事处	常州办事处	江阴办事处	温州办事处	泉州办事处	合肥办事处
沈阳办事处	临沂办事处	苏州办事处	常熟办事处	宁波办事处	武汉办事处	长沙办事处
大连办事处	烟台办事处	扬州办事处	张家港办事处	东莞办事处	西安办事处	
上海办事处	青岛办事处	南通办事处	杭州办事处	广佛办事处	郑州办事处	
济南办事处	南京办事处	徐州办事处	嘉兴办事处	厦门办事处	重庆办事处	

MS6系列B3-S电机

适配DS5L2\DS5C2伺服驱动器
(0.05kw~1kw)



轻巧化设计



高精度定位

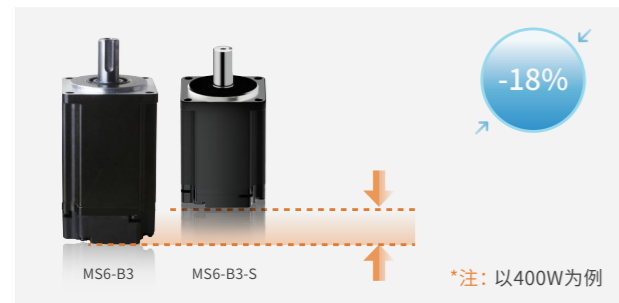


高防护等级



超短机身

- 优化磁路及结构设计后，电机机身比同类产品更短；
- 与B3电机相比，B3-S电机机身最大缩幅为18%；
- 400W非抱闸电机机身长度仅为80.2mm，750W非抱闸电机机身长度仅为89.2mm。



更高精度

- 配备19位高分辨率编码器，可以帮助伺服电机提高低速抑振能力，减小速度波动，使得伺服系统运行更加平稳、精度更高。



高防护等级

- MS6系列电机进一步升级结构设计，机身防护等级可达IP67。



全新外观结构

- 黑色机身，磨砂质感，有效降低电机表面的触感温度。



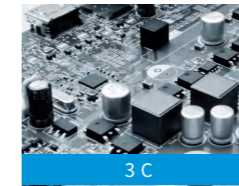
选型简单、配置灵活

- 标配单/多圈一体编码器，单圈/多圈相互切换时，仅需更换编码器线缆（电池盒）。
- B3系列正、反出线可选。
- B3系列可选配带失电制动器、耐油线缆等。
- B3系列可配置连接件转安普接线。



适用场合

- 适用于光伏、锂电、3C、纺织、包装、机床、机械手等对电机尺寸有严苛要求或存在油污水汽的场合。



MS6系列B3-S电机命名规则

MS6H - 60 C N 30 B Z 3 2 0P4 - S

① ② ③ ④ ⑤ ⑥ ⑦ ⑧ ⑨ ⑩ ⑪

① 惯量类型

符号	惯量
MS6S	低惯量电机
MS6H	高惯量电机

② 机座号

符号	机座号
40	40机座
60	60机座
80	80座机

③ 编码器构造

符号	种类
C	磁编码器

④ 编码器规格

符号	规格
N	单多圈一体 19位

⑤ 额定转速

符号	额定转速 (rpm)
30	3000

⑩ 额定功率

符号	额定功率 (kw)
0A5	0.05
0P1	0.1
0P2	0.2
0P4	0.4
0P7	0.75
1P0	1

⑥ 电机轴规格

符号	轴规格
A	有键、无油封、有螺纹孔
B	有键、有油封、有螺纹孔
C	无键、无油封、有螺纹孔
D	无键、有油封、有螺纹孔
E	特殊轴规格(长度、轴径等)

⑦ 失电制动器

符号	失电制动器
Z	带抱闸
空	不带抱闸

⑧ 电机接头类型

符号	接头类型
2	航插接头
3	连接件形式

⑨ 供电电压

符号	接头类型
2	220V
4	380V

⑪ 机身类型

符号	机身类型
S	短机身类型

规格型号一览

功率 (kw)	电机型号	适配驱动器	电压等级	惯量类型	转子惯量 [10 ⁻⁴ ·kg·m ²]	编码器位数	额定转速 (RPM)	最高转速 (RPM)	额定转矩 (N·m)	最大转矩 (N·m)
0.05	MS6H-40CN30B3-20A5-S	DS5L2/C2-20P1-PTA	220V	高惯量	35.6	19	3000	6500	0.16	0.56
	38.27				19	3000	6500	0.16	0.56	
0.1	MS6H-40CN30B3-20P1-S	DS5L2/C2-20P1-PTA	220V	高惯量	58.2	19	3000	6500	0.32	1.12
	60.77				19	3000	6500	0.32	1.12	
0.2	MS6H-60CN30B3-20P2-S	DS5L2-20P2-PTA	220V	高惯量	300	19	3000	6500	0.64	2.24
	MS6H-60CN30B3-20P1-S	DS5C2-20P4-PTA			332	19	3000	6500	0.64	2.24
0.4	MS6S-60CN30B3-20P4-S	DS5L2/C2-20P4-PTA	220V	低惯量	247	19	3000	6500	1.27	4.445
	279				19	3000	6500	1.27	4.445	
	高惯量			521	19	3000	6500	1.27	4.445	
				529	19	3000	6500	1.27	4.445	
0.75	MS6S-80CN30B3-20P7-S	DS5L2/C2-20P7-PTA	220V	低惯量	980	19	3000	6000	2.39	8.365
	1104				19	3000	6000	2.39	8.365	
	高惯量			1578	19	3000	6000	2.39	8.365	
				1688	19	3000	6000	2.39	8.365	
1	MS6H-80CN30B3-21P0-S	DS5L2/C2-20P7-PTA	220V	高惯量	2362	19	3000	4500	3.18	11.13
	2483				19	3000	4500	3.18	11.13	