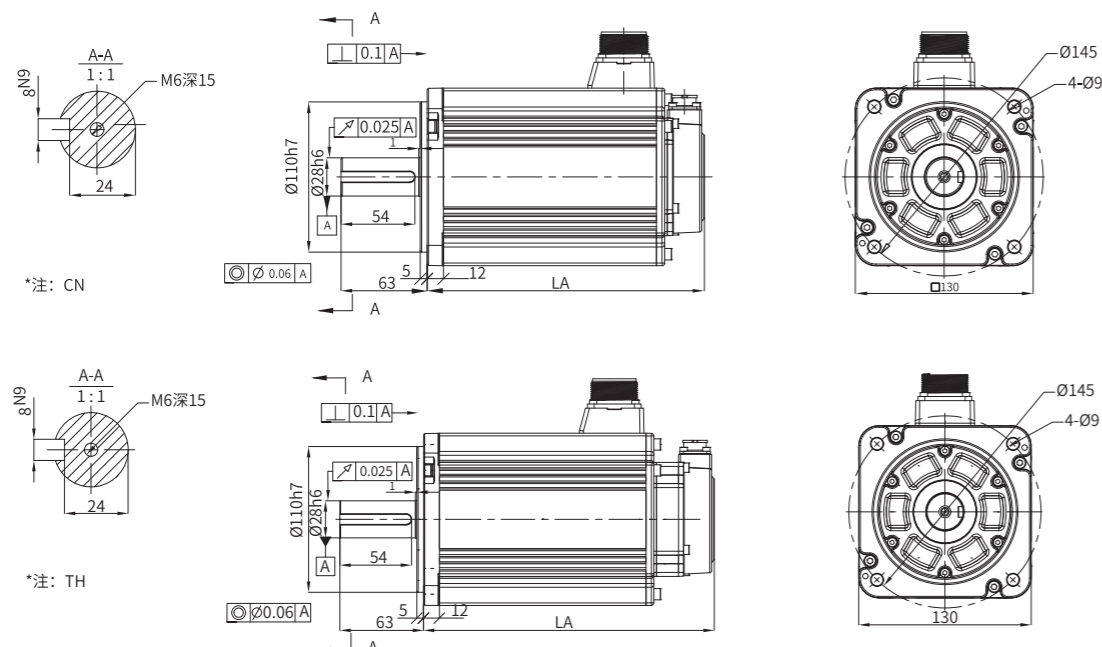


## 电机型号一览

功率 (kw)	电机型号	适配驱动器	电压等级 (AC交流)	惯量等级	编码器位数	转子惯量 [10 <sup>-7</sup> kg.m <sup>2</sup> ]	额定转速 [RPM]	最高转速 [RPM]	额定转矩 [N.m]	最大转矩 [N.m]
3.0KW	MS6S-130CN30B2-43P0	DS5L2/C2/K2-43P0-PTA	380V	低惯量	19	5870	3000	6000	9.8	29.4
	MS6S-130TH30B2-43P0			低惯量	23	5870	3000	6000	9.8	29.4
	MS6S-130CN30BZ2-43P0			低惯量	19	8500	3000	6000	9.8	29.4
	MS6S-130TH30BZ2-43P0			低惯量	23	8500	3000	6000	9.8	29.4
5.0KW	MS6S-130CN30B2-45P0	DS5C2/K2-45P5-PTA		低惯量	19	8570	3000	6000	15.8	47.4
	MS6S-130TH30B2-45P0			低惯量	23	8570	3000	6000	15.8	47.4
	MS6S-130CN30BZ2-45P0			低惯量	19	10530	3000	6000	15.8	47.4
	MS6S-130TH30BZ2-45P0			低惯量	23	10530	3000	6000	15.8	47.4

## 外形尺寸

(单位:mm)

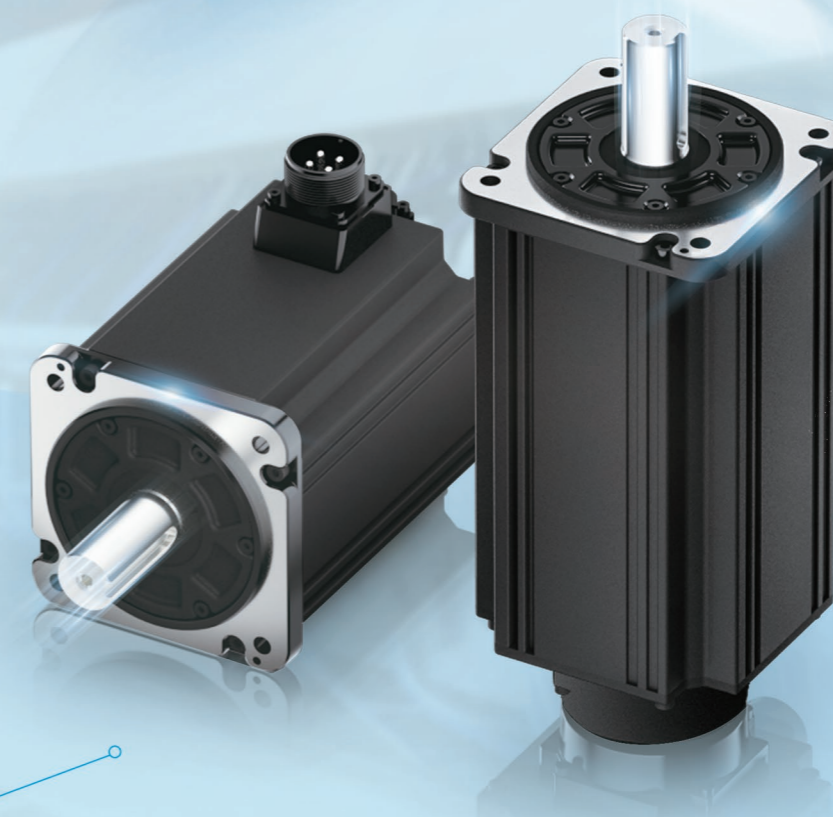


电机型号	LA±1		轴径φD	惯量等级
	常规	带抱闸		
MS6S-130CN30B□2-43P0	202.8	231.8	28	低惯量
MS6S-130TH30B□2-43P0	219.3	248.3	28	
MS6S-130CN30B□2-45P0	257.8	298.5	28	
MS6S-130TH30B□2-45P0	274.3	315	28	

卓越性能

超强防护

运行可靠



适配DS5C2/DS5K2/DS5L2伺服驱动器 (3-7kW)

# MS6S-130系列低惯量伺服电机

瞬时响应、精密控制、高效稳定



信捷官方微信公众号

**XINJE** 无锡信捷电气股份有限公司  
WUXI XINJE ELECTRIC CO.,LTD

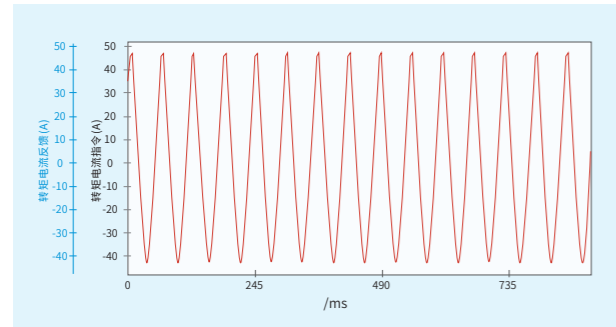
地址: 无锡市滨湖区建筑西路816号  
电话: 0510-85134136 传真: 0510-85111290  
网址: www.xinje.com E-mail: xinje@xinje.com  
全国技术服务热线: 400-885-0136

华北办事处	德州办事处	常州办事处	江阴办事处	温州办事处	泉州办事处	合肥办事处
沈阳办事处	临沂办事处	苏州办事处	常熟办事处	宁波办事处	武汉办事处	长沙办事处
大连办事处	烟台办事处	扬州办事处	张家港办事处	东莞办事处	西安办事处	
上海办事处	青岛办事处	南通办事处	杭州办事处	广佛办事处	郑州办事处	
济南办事处	南京办事处	徐州办事处	嘉兴办事处	厦门办事处	重庆办事处	

## 产品特点

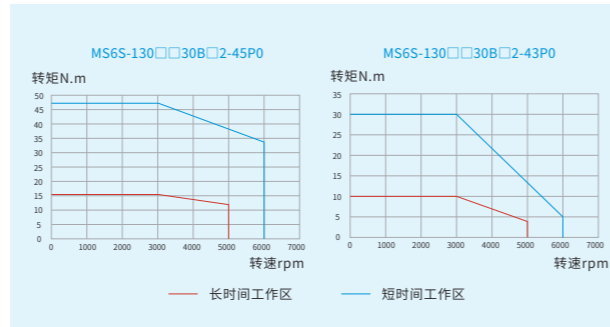
### ✓ 更低惯量、更高响应

更强的加减速快速响应能力，更高的电机过载能力。



### ✓ 更高转速

MS6S系列130机座电机额定转速提高至3000rpm，最高转速提高至6000rpm。



### ✓ 更高精度

19位/23位绝对值编码器可选。



### ✓ 更高防护等级

MS6H-130系列电机防护等级为IP65，MS6S-130系列优化了电机结构，将防护等级提高到IP67，防尘防水，无惧恶劣环境。



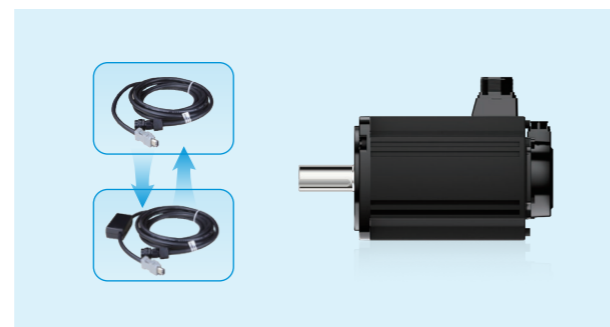
### ✓ 可靠性更强

前端盖轴承安装设计，采用更大规格轴承，电机寿命更高，可靠性更强。



### ✓ 选型简单、配置灵活

标配单/多圈一体编码器，单圈/多圈相互切换时，仅需更换编码器线缆(电池盒)。



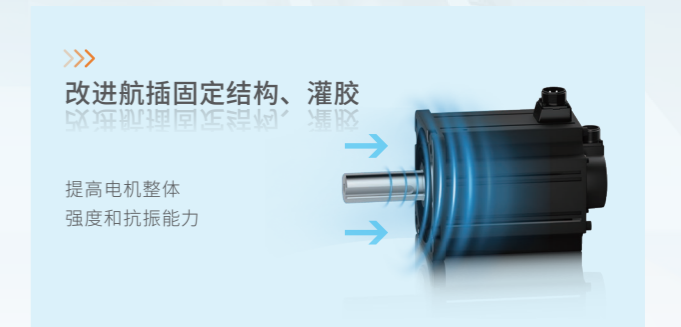
### ✓ 拆装更方便

全系添加法兰面顶丝孔，方便拆装。



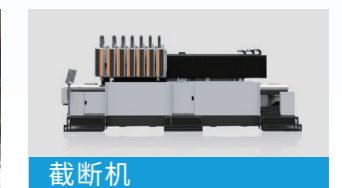
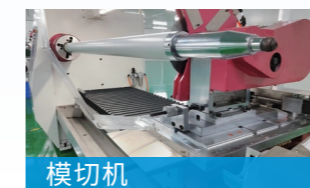
### ✓ 优化设计, 运行更稳定

为提升电机的整体强度和抗振能力，采用全新机身结构设计、定子灌胶、优化转子轴承固定方式、改进航插固定方式并缩短航插高度等措施，使电机更加稳定可靠。



## 适用场合

适用于模切机、印刷机、内绕机、截断机等设备场景。



## 命名规则

**MS6S - 130 C N 30 B Z 2 - 4 3P0**

① ② ③ ④ ⑤ ⑥ ⑦ ⑧ ⑨ ⑩

① 惯量类型		② 机座号		③ 编码器构造		④ 编码器规格		⑤ 额定转速		⑩ 电机功率	
符号	惯量	符号	机座号	符号	种类	符号	规格	符号	额定转速 (rpm)	符号	额定功率 (kW)
MS6S	低惯量电机	130	130机座	C	磁电式编码器	N	单多圈一体19位	30	3000	3P0	3
				T	光电式编码器	H	多圈23位			5P0	5
										7P0	7 (在研)

⑥ 电机轴规格		⑦ 失电制动器		⑧ 电机接头类型		⑨ 供电电压	
符号	轴规格	符号	失电制动器	符号	接头类型	符号	供电电压
A	有键、无油封、有螺纹孔	Z	带抱闸	2	航空插头	4	380V
B	有键、有油封、有螺纹孔	空	不带抱闸				
C	无键、无油封、有螺纹孔						
D	无键、有油封、有螺纹孔						