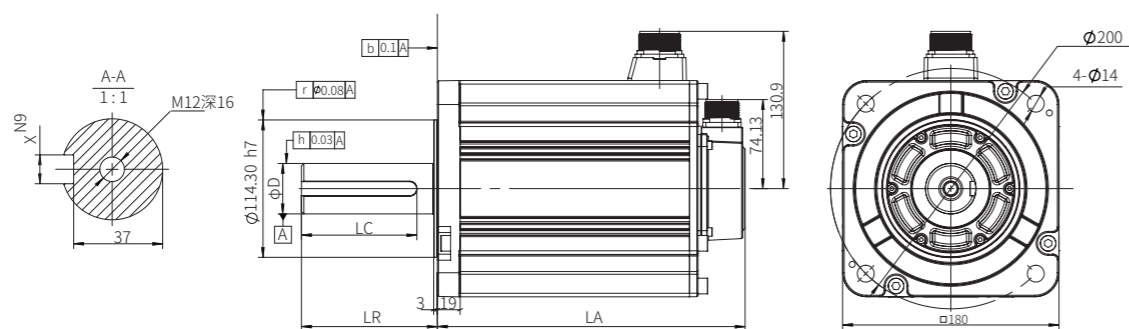


型号一览

功率 (kw)	电机型号	适配驱动器	电压等级 (AC交流)	惯量类型	转子惯量 [10 ⁻⁷ kg.m ²]	编码器位数	额定转速 [RPM]	最高转速 [RPM]	额定转矩 [Nm]	最大转矩 [Nm]
3.0	MS6G-180CN15B2-43P0	DS5L2/C2/K2-43P0-PTA	380V	中惯量	45790	19	1500	4500	19.1	47.75
	47340				19	1500	4500	19.1	47.75	
	45790				23	1500	4500	19.1	47.75	
	47340				23	1500	4500	19.1	47.75	
4.4	MS6G-180CN15B2-44P4	DS5C2/K2-45P5-PTA	380V	中惯量	67600	19	1500	4500	28	84
	76770				19	1500	4500	28	84	
	67600				23	1500	4500	28	84	
	76770				23	1500	4500	28	84	
5.5	MS6G-180CN15B2-45P5	DS5C2/K2-45P5-PTA	380V	中惯量	91360	19	1500	4500	35	87.5
	100530				19	1500	4500	35	87.5	
	91360				23	1500	4500	35	87.5	
	100530				23	1500	4500	35	87.5	
7.5	MS6G-180CN15B2-47P5	DS5C2/K2-47P5-PTA	380V	中惯量	135330	19	1500	4500	48	120
	144500				19	1500	4500	48	120	
	135330				23	1500	4500	48	120	
	144500				23	1500	4500	48	120	

外形尺寸

(单位:mm)



电机型号	LA±1		轴长LR	键长LC	轴孔深	φD	键宽X	惯量等级
	常规	带抱闸						
MS6G-180CN15B□2-43P0	162	206.5	79	66	16	35	10	中惯量
MS6G-180CN15B□2-44P4	185	229.5	79	66	16	35	10	中惯量
MS6G-180CN15B□2-45P5	208	252.5	113	96	16	42	12	中惯量
MS6G-180CN15B□2-47P5	256	300.5	113	96	16	42	12	中惯量
MS6G-180TH15B□2-43P0	176.5	221	79	66	16	35	10	中惯量
MS6G-180TH15B□2-44P4	199.5	244	79	66	16	35	10	中惯量
MS6G-180TH15B□2-45P5	222.5	267	113	96	16	42	12	中惯量
MS6G-180TH15B□2-47P5	270.5	315	113	96	16	42	12	中惯量



适配DS5C2\DS5K2\DS5L2伺服驱动器 (3-7.5kW)

MS6G-180系列中惯量伺服电机

短机身 | 高可靠性 | 定位更精准



信捷官方微信公众号

XINJE 无锡信捷电气股份有限公司
WUXI XINJE ELECTRIC CO.,LTD

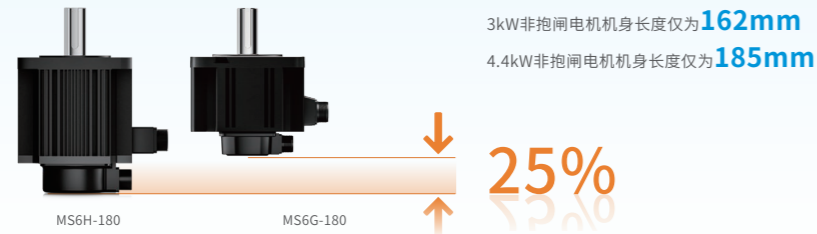
地址: 无锡市滨湖区建筑西路816号
电话: 0510-85134136 传真: 0510-85111290
网址: www.xinje.com E-mail: xinje@xinje.com
全国技术服务热线: 400-885-0136

华北办事处	德州办事处	常州办事处	江阴办事处	温州办事处	泉州办事处	合肥办事处
沈阳办事处	临沂办事处	苏州办事处	常熟办事处	宁波办事处	武汉办事处	长沙办事处
大连办事处	烟台办事处	扬州办事处	张家港办事处	东莞办事处	西安办事处	
上海办事处	青岛办事处	南通办事处	杭州办事处	广州办事处	郑州办事处	
济南办事处	南京办事处	徐州办事处	嘉兴办事处	厦门办事处	重庆办事处	

自动化信赖合作伙伴

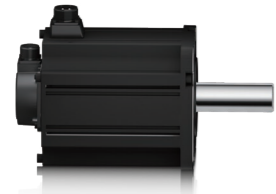
01 轻量化设计，机身更短

*注：以3kW为例



与MS6H系列伺服电机相比，MS6G系列机身长度缩减约**25%**，更加胜任紧凑型设备场景；
黑色机身、磨砂质感，有效降低电机机身表面的触感温度。

02 高精度编码器，定位更精准



>>> 适配多种编码器 **19位/23位**

可选择19位和23位绝对值编码器，定位精度更高。

03 高防护等级，无惧恶劣环境



MS6H-180系列B2型电机防护等级为IP65，MS6G-180系列优化了电机结构，将防护等级提高到IP67，防尘防水，无惧恶劣环境。

适用场合



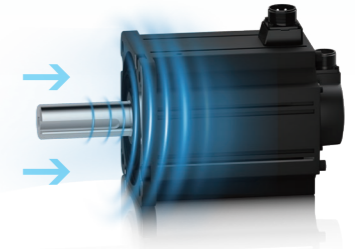
选型简单、配置灵活 04

MS6G-180系列电机标配单/多圈一体编码器，单圈/多圈相互切换时，仅需更换编码器线缆（电池盒）。

抗振能力提升，运行更可靠 05



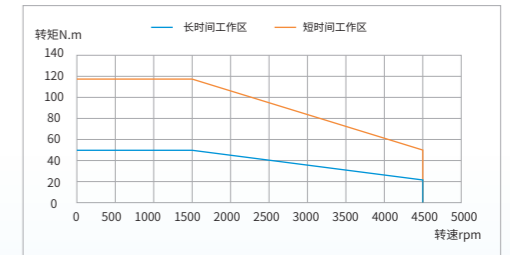
>>> 改进航插固定结构、灌胶
提高电机整体强度和抗振能力



为提升电机的整体强度和抗振能力，采用全新机身结构设计、定子灌胶、优化转子轴承固定方式、改进航插固定方式并缩短航插高度等措施，使电机更加稳定可靠。

超强超速能力 06

电机超高弱磁扩速能力，最大运行速度提升至4500rpm。



*注：以MS6G-180CN15B2-47P5为例

命名规则

MS6G - 180 C N 15 B Z 2 - 4 3P0

① ② ③ ④ ⑤ ⑥ ⑦ ⑧ ⑨ ⑩

① 惯量类型		② 机座号		③ 编码器构造		④ 编码器规格		⑤ 额定转速	
符号	惯量	符号	机座号	符号	种类	符号	规格	符号	额定转速 (rpm)
MS6G	中惯量电机	180	180机座	C	磁编码器	N	单多圈一体19位	15	1500
				T	光电编码器	H	多圈23位		
⑥ 电机轴规格		⑦ 失电制动器		⑧ 电机接头类型		⑨ 供电电压		⑩ 电机功率	
符号	轴规格	符号	失电制动器	符号	接头类型	符号	供电电压	符号	额定功率 (kW)
A	有键、无油封、有螺纹孔	Z	带抱闸	2	航空插头	4	380V	3P0	3
B	有键、有油封、有螺纹孔	空	不带抱闸					4P4	4.4
C	无键、无油封、有螺纹孔							5P5	5.5
D	无键、有油封、有螺纹孔							7P5	7.5