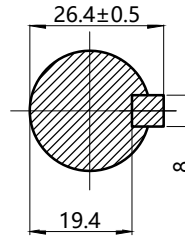
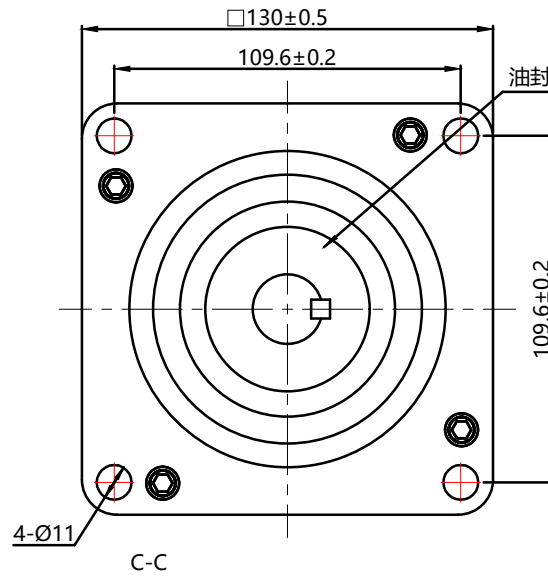
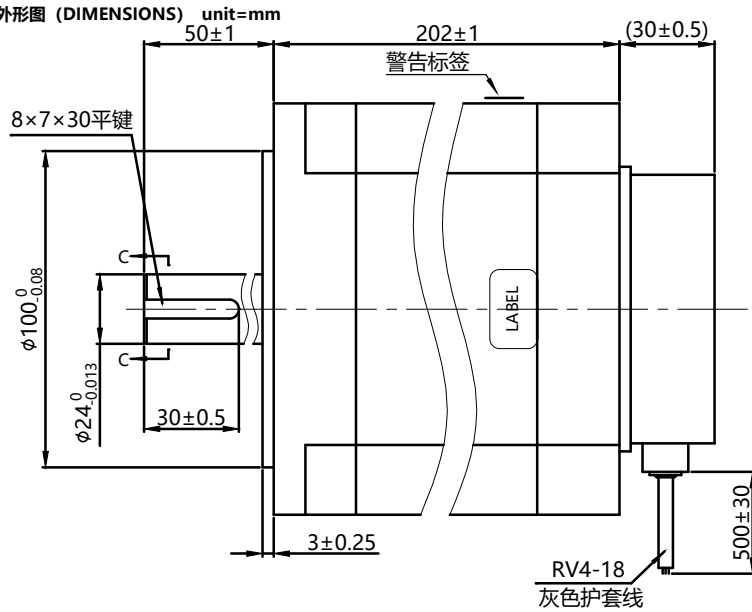


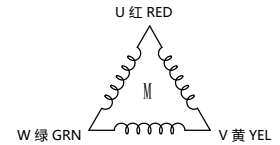
# 混合式步进电机规格书 HYBRID STEPPING MOTOR SPECIFICATION

外形图 (DIMENSIONS) unit=mm



### 电气原理图

Wiring Diagram



### 励磁顺序 vs. 旋转方向

Exciting Sequence vs. Direction of Rotation

STEP	U	V	W
1	+	-	
2		-	+
3	-		+
4	-	+	
5		+	-
6	+		-

从安装面看为顺时针方向

Clockwise view from mounting side

12、步距角 Step Angle	1.2°±5%
11、相数 Number of Phase	3
10、额定电压 Rated Voltage	8.35 V
9、额定电流/相 Rated Current/Phase	5 A
8、保持力矩 Holding Torque	28 N.M (备注1)
7、定位力矩 Detent Torque	- g-cm (参考Ref.)
6、相电阻 Phase Resistance	1.67 Ω±10%(20°C)
5、相电感 Phase Inductance	28 mH±20%(1kHz 1V RMS)
4、电气强度 Dielectric Strength	AC 500V/ 1min / 5mA Max.
3、转子惯量 Rotor Inertia	28900 g-cm <sup>2</sup>
2、重量 Weight	16.8kg
1、绝缘等级 Insulation Class	B (130°);温升 80K Max.

规格 Specifications

备注 Comment

**XINJE** MODEL:MP3-130H280

相电流: 5A 保持力矩: 28N.M

电机接线: U红 W绿 V黄

S/N **CE**  
\*\*\*\*\*81613

客户型号 CUSTOMER'S MODEL NO.	MP3-130H280	版本 REV.
------------------------------	-------------	------------

**无锡信捷电气股份有限公司**

品名  
TITLE  
步进电机  
STEPPING MOTOR

图号  
DWG.NO.  
MP3-130H280

材料  
MATERIAL

版本  
REV. A 比例  
SCALE 1:2 页  
SHEET 1 of 1

版本 REV.	变更号 ECN NO.	变更内容 REVISION RECORD	日期 DATE
设计 DESIGN		审核 CHECK	
标准化 STANDARD		批准 APPROVE	
工艺 TECHNOLOGY		变更标识 ECN SIGN	※